

Soluzione per impianti fotovoltaici totalmente integrati

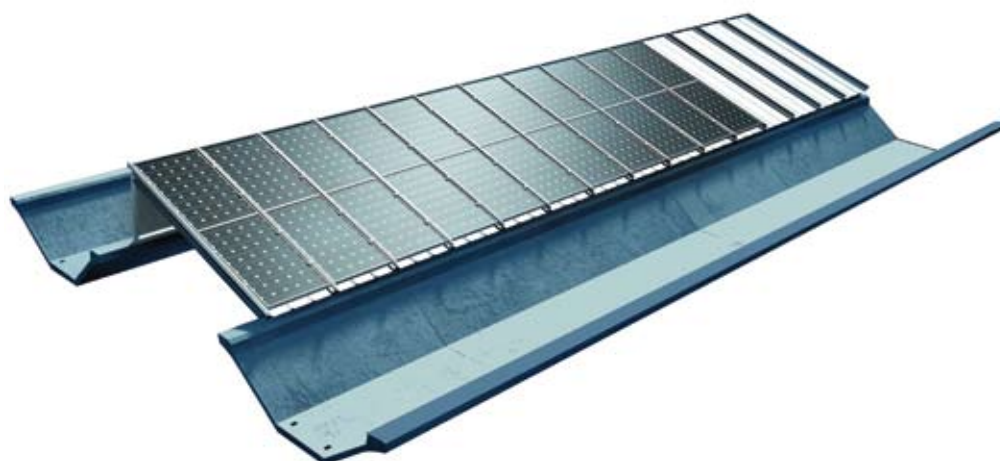


ISI Fit è una **soluzione dedicata alla totale integrazione architettonica degli impianti fotovoltaici di taglia industriale**, per **edifici di nuova realizzazione** o per quelli esistenti che necessitano di un **rifacimento della copertura** (ad esempio a seguito della rimozione di amianto).

Il sistema, **sviluppato e progettato in collaborazione con Imeco Covering System**, è costituito da un **profilo di lamiera grecata**, concepito per l'ideale alloggiamento di moduli fotovoltaici in silicio cristallino o in telloruro di cadmio, e un **sistema di fissaggio** che consente un'ottimale sistemazione degli apparati di cablaggio dei moduli.

Vantaggi

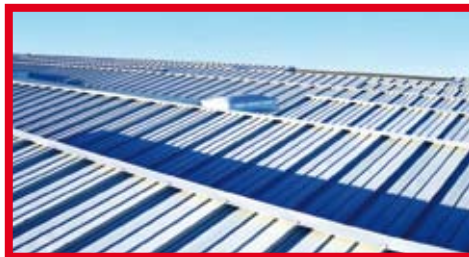
- Integrazione totale tra modulo fotovoltaico e copertura.
- Accesso alla più conveniente delle tariffe incentivanti previste dal conto energia.
- Adattabilità ad ogni tipologia di struttura del fabbricato.
- Sinergia progettuale copertura - modulo fotovoltaico.
- Migliori performance di impermeabilizzazione, isolamento termico e completamento dell'impiantistica.
- Copertura realizzata completamente in materiale metallico.
- Garanzia di durata negli anni, investimento sicuro.
- Sistema di copertura concepito per poter integrare l'impianto fotovoltaico anche in un secondo momento.



Perchè l'integrazione architettonica?



- Per qualunque classe di potenza di un impianto fotovoltaico, **maggiore è l'integrazione architettonica e più alta è l'agevolazione** prevista dalla normativa incentivante.
- Nei casi in cui l'installazione dell'impianto sia collegata ad un progetto di **rimozione di materiali contenenti amianto** il Conto Energia prevede un **incremento supplementare del 5% della tariffa**: una prospettiva tutt'altro che marginale per il settore industriale italiano in cui si contano ancora molte coperture industriali in Eternit.
- A tutto questo si aggiunge l'ulteriore vantaggio economico derivante dalla **diminuzione del costo di installazione dell'impianto** grazie all'eliminazione delle strutture di supporto dei moduli normalmente utilizzate in una struttura non integrata, e all'**estrema velocità di montaggio** degli stessi, con conseguente riduzione dell'investimento generale.
- L'elevato livello di integrazione permesso da ISI Fit, infine, dimostra come sia possibile **inserire armoniosamente la tecnologia fotovoltaica nei nostri panorami** urbani ed extraurbani senza alterarne l'equilibrio estetico.



Montaggio di ISI Fit su una copertura industriale.



Fase di montaggio dei moduli su ISI Fit.



Particolare dell'impianto completato.



Veduta d'insieme dell'impianto fotovoltaico.